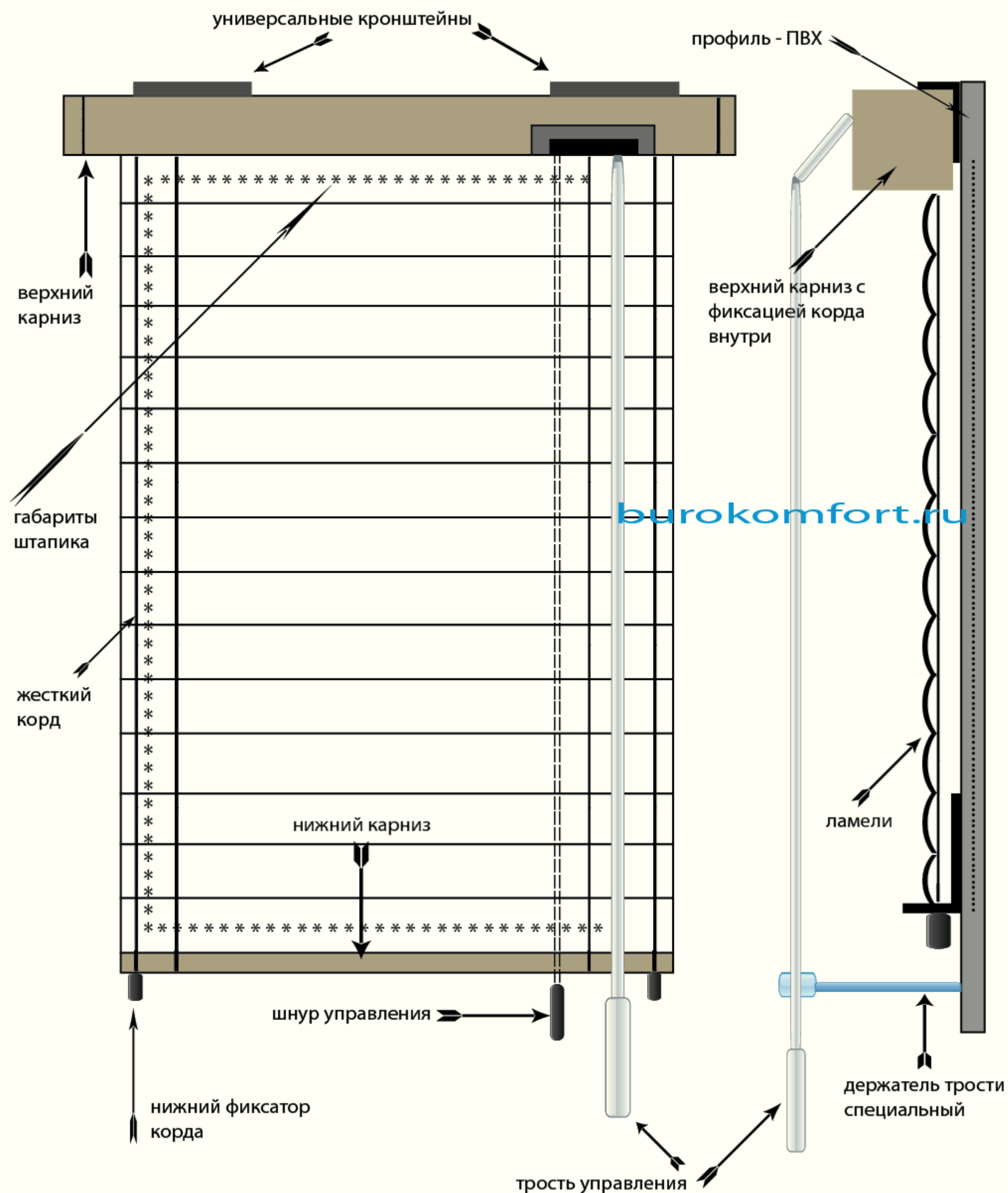


Инструкция по установки горизонтальных жалюзи с жесткой фиксацией



Комплектация

1. Жалюзи в сборе.
2. Универсальные кронштейны - 2 шт.
3. Трос стальной (корд) - 2 шт.
3. Фиксаторы троса - 4 шт.
4. Держатель трости специальный.

Инструкция монтажа

1. Установите универсальные кронштейны таким образом, чтобы верхний карниз жалюзи не перекрывал световой проем.
 2. Закрепите корды в верхних фиксаторах, (оставив запасную длину корда 3-6 см.), затем пропустите корды сквозь отверстия в карнизе и ламелях.
 3. Установите жалюзи на универсальные кронштейны.
 4. Закрепите нижние фиксаторы таким образом, чтобы жесткий корд находился чуть ниже нижнего края закрытых жалюзи.
 5. Натяните корд и закрепите его в нижних фиксаторах с помощью прижимных винтов, остаток корда откусите бокорезами.
- Проверьте работоспособность жалюзи.

Горизонтальные жалюзи с боковой жесткой фиксацией устанавливаются на поворотно-откидные окна и двери.



burokomfort.ru